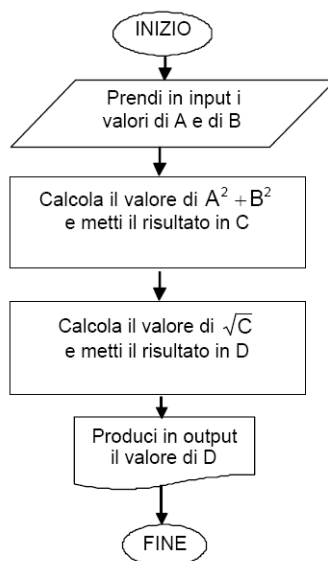


## ESERCIZI: Algoritmi con Diagramma di Flusso

### Esercizio 1:

Teorema di Pitagora: Calcolare il valore dell'ipotenusa dati i due cateti:

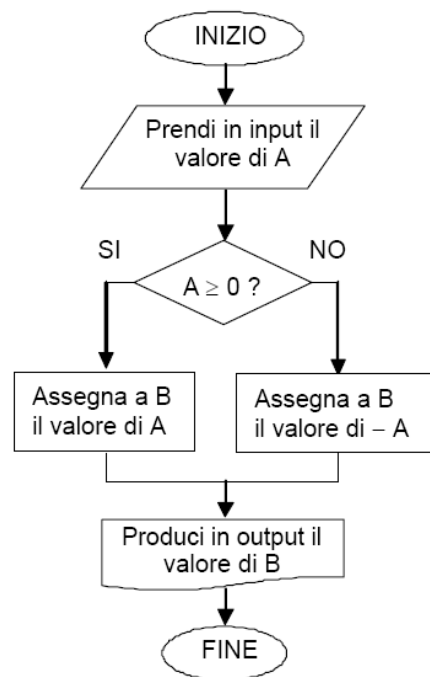
1. prendi in input la lunghezza A del primo cateto
2. prendi in input la lunghezza B del secondo cateto
3. calcola il quadrato di A
4. calcola il quadrato di B
5. somma i due quadrati
6. estrai la radice quadrata del valore così ottenuto
7. produci in output quest'ultimo valore



---

**Esercizio 2:**

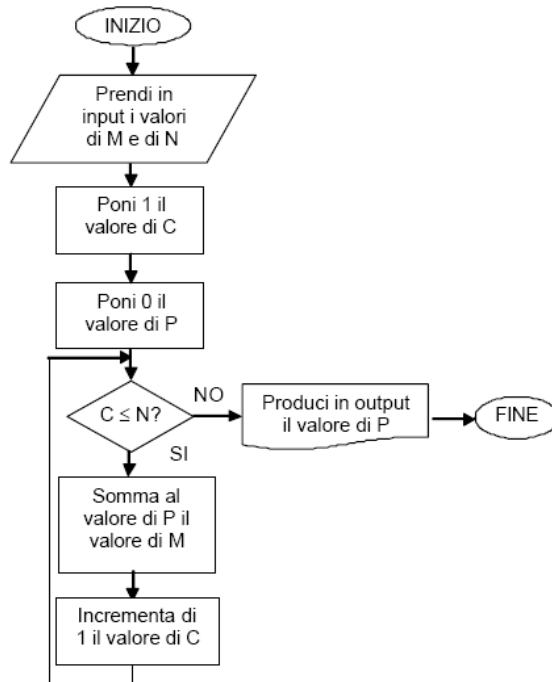
Calcolare il valore assoluto di un numero



---

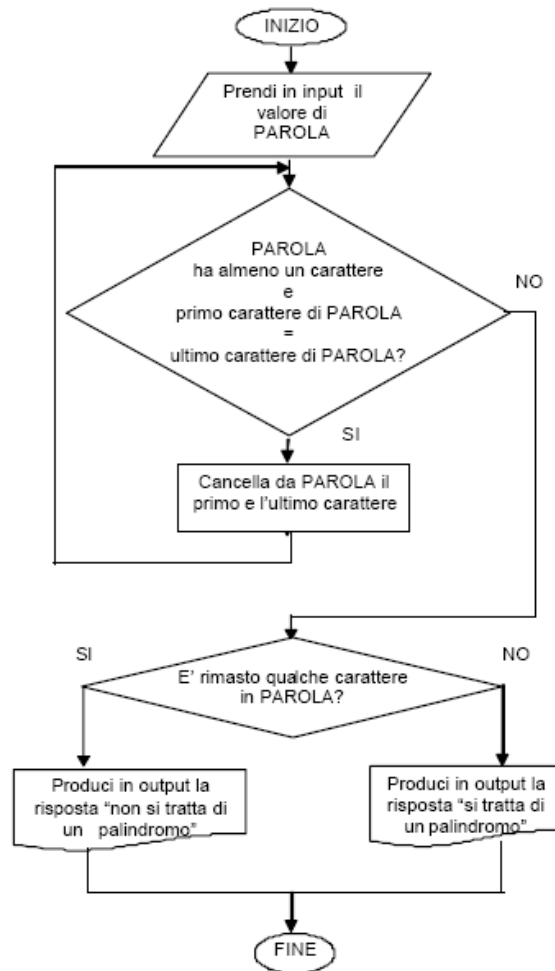
**ESERCIZIO 3:**

Algoritmo che calcola il prodotto di due numero (assumendo come nota l'addizione)



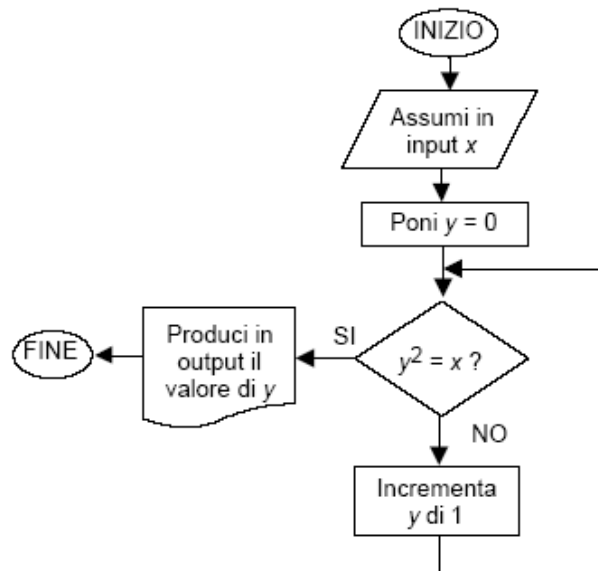
**ESERCIZIO 4:**

Algoritmo che verifica se una parola è palindroma

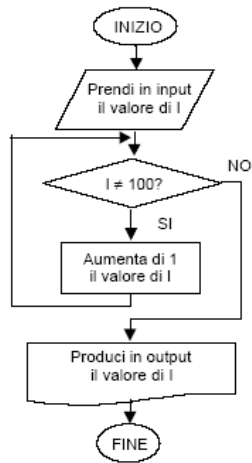


**ESERCIZIO 5:**

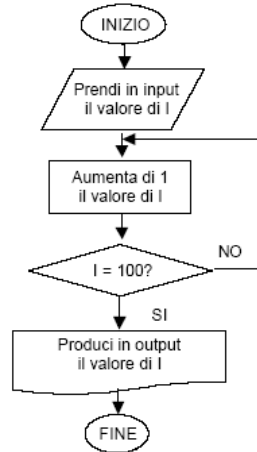
Algoritmo che calcola la radice quadrata (di numeri che sono quadrati perfetti).



**ESERCIZIO 6:**



a)



b)

Che problema hanno questi algoritmi? Vanno in loop.